

Paradigma de Modelos de Estudio Dental y Sistemas Para Entrenamiento de Ortodoncia

Equipo de Ortodoncia Tipodonto OT-001



Simple pero con funcion amplia para cualquier tipo de entrenamiento de ortodoncia. El miembro superior se ajusta simplemente y su movimiento es protrusivo y lateral. Viene con su articulador de montaje.

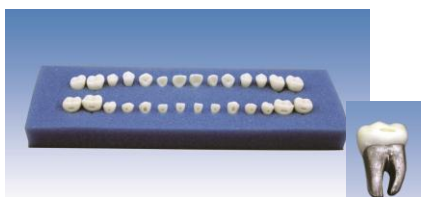
Este equipo se puede ajustar con cualquier tipo de tipodont de cera y viene con nuestros dientes únicos de metal arraigados de dos capas.

◆ Formas de Cera【Cera forma C1】



Cada tipo de forma de cera incluyendo su arco ideal está disponible. También estamos disponibles a recibir pedidos de cera original desde cierta cantidad.

◆ Dientes de Metal【SIM-MT juego】



Dientes metálicos anatómicamente arraigados con una corona de resina blanca.

Cada superficie bucal tiene abolladuras concavas para una mejor adherencia a la aparatología fija (brackets).

DEANA-001 Modelo de mandibula transparente con dientes arraigados anatómicos extraíbles



Las encías transparentes son lo suficientemente suaves para demostrar el cierre de espacio, erupción dentaria, anatomía del diente o cualquier tipo de maloclusión. Los dientes son extraíbles. Viene con su articulador de plástico duradero.

Modelos de estudio para uso multiples



【DEMAL-001】
Arco Ideal



【DEMAL-002】
Caso de clase 1



【DEORT-001】
Con brackets de metal



【DEORT-003】
Con brackets de ceramica

Cualquier tipo de maloclusión son disponibles.

Brackets y tubos son aplicables a su disposicion para su pedido personal o para programas de taller.

Los maxilares y mandíbulas vienen con su articulador de plástico simple para su demostración oclusal.

Modelos de mandibulas montables de dos colores



【STD32F-HDLA】



【STD28F-HDLA】



【STD32F-UPLA】



【STD28F-UPLA】

Ambos modelos de mandibulas montables de 28 y 32 dientes se pueden usar en nuestro sistema de montaje único fácil y rápidamente. Los dientes estan atornillados. Las encías se pueden pedir suaves o duras. Modelos hecho a la medida para su propio propósito son aceptables.

Para mas Informaión:



TEL: +81-75-256-3015 FAX:+81-75-221-8032

E-mail : info_mpro@trimunt.co.jp